

Het kostenplaatje van de klimaattransitie

#klimaat #energie

@montesquieuinst



Het kostenplaatje van de klimaattransitie

Ton Manders



Sectorhoofd
Centraal Planbureau

Diederik Samsom



Adviseur energie
Voormalig partijleider PvdA

Peter Winterman



Journalist
Algemeen Dagblad

Matthijs Sienot



Klimaat en Energie
D66 – Tweede Kamer

#klimaat #energie

@montesquieuinst



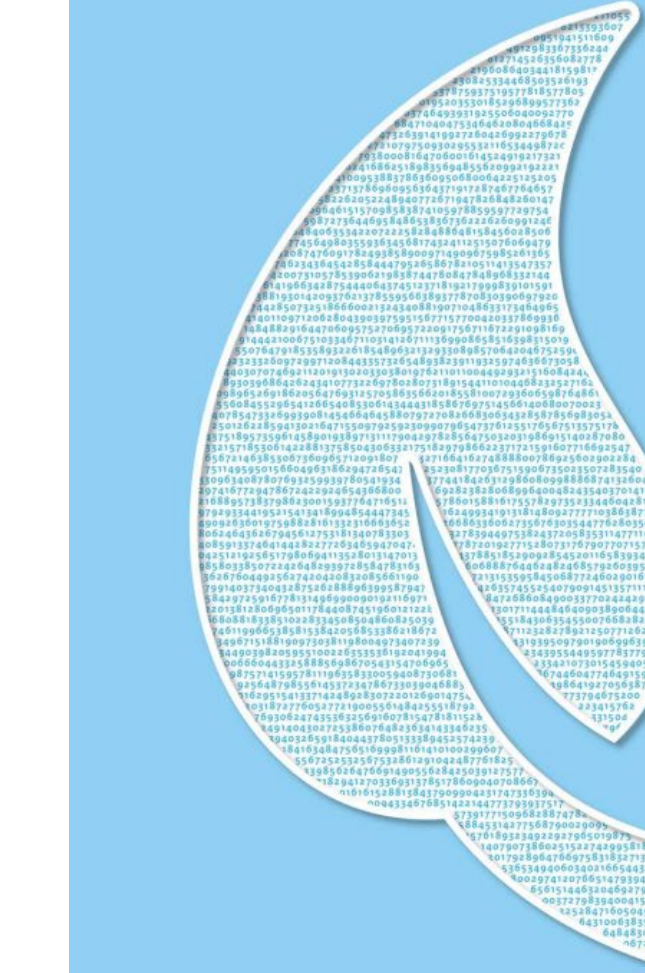


Centraal Planbureau

Doorrekening ontwerp- Klimaatakkoord

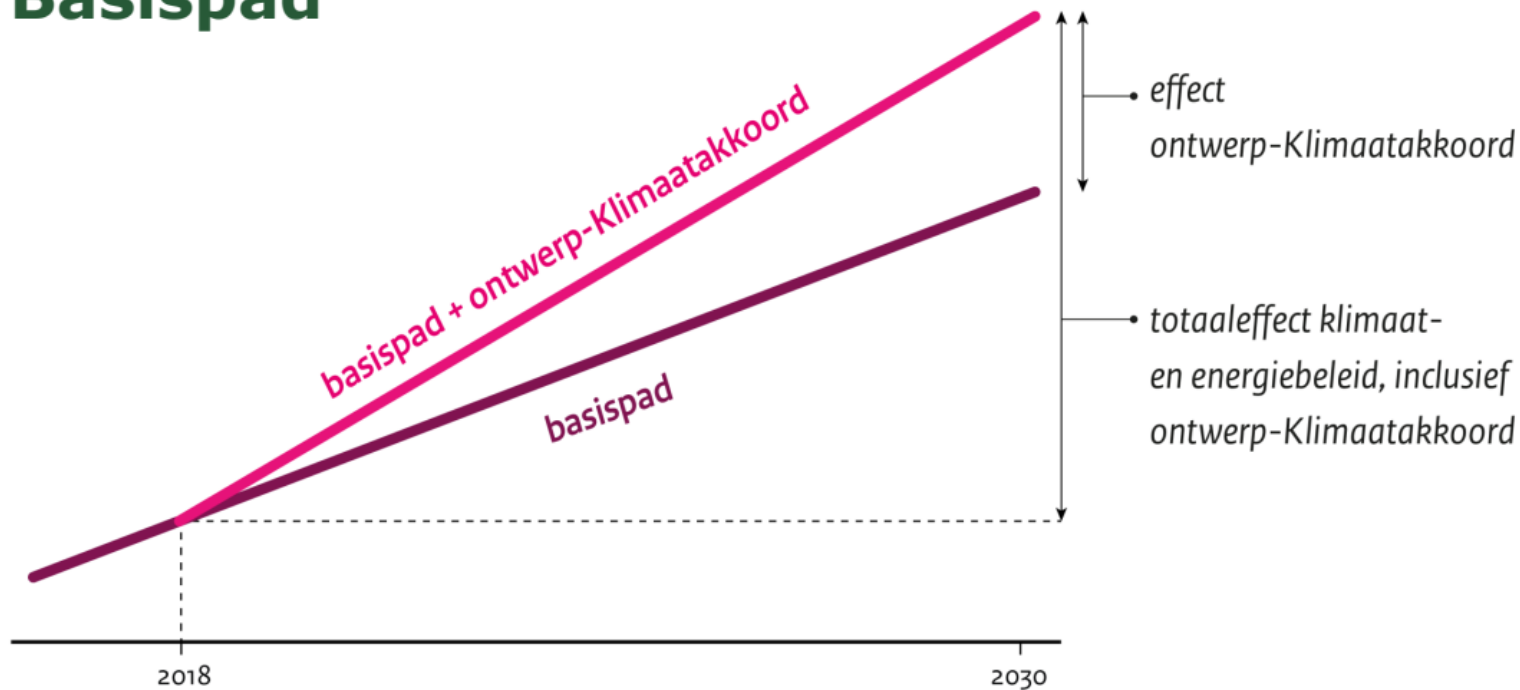
Ton Manders

27 maart 2019





Basispad





Uitgaven en lasten, in 2030

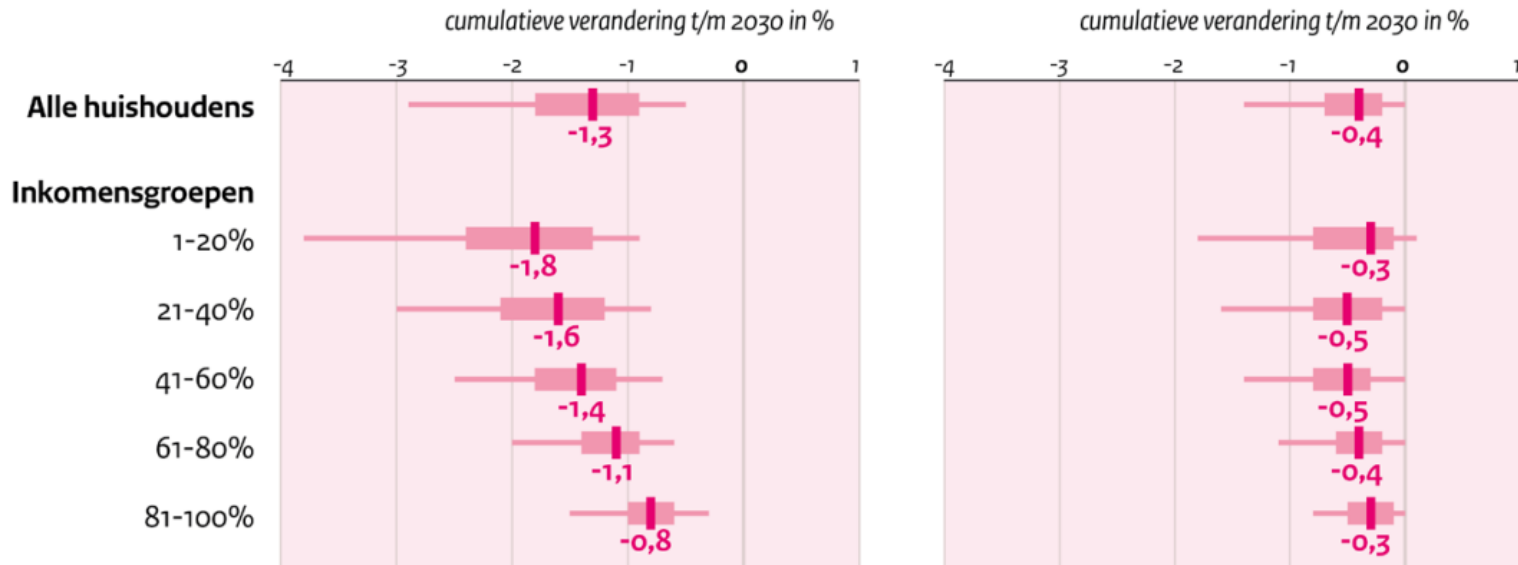
	Totaal klimaat- en energiebeleid inclusief ontwerp-Klimaatakkoord	Effect ontwerp-Klimaatakkoord
<i>Uitgavenbeeld (mld euro)</i>		
Totaal EMU-relevante uitgaven	4,4	2,2
<i>Lastenbeeld (in mld euro)</i>		
Totaal beleidsmatige lasten	5,2	0,6
- gezinnen	3,0	0,0
- bedrijven	2,0	0,5
- buitenland	0,2	0,1
Niet EMU-relevante lasten	1,6	1,0
- gezinnen	0,3	0,3
- bedrijven	1,3	0,8



Inkomenseffecten, t/m 2030 - Statisch

Totaal klimaat- en energiebeleid,
inclusief ontwerp-Klimaatakkoord

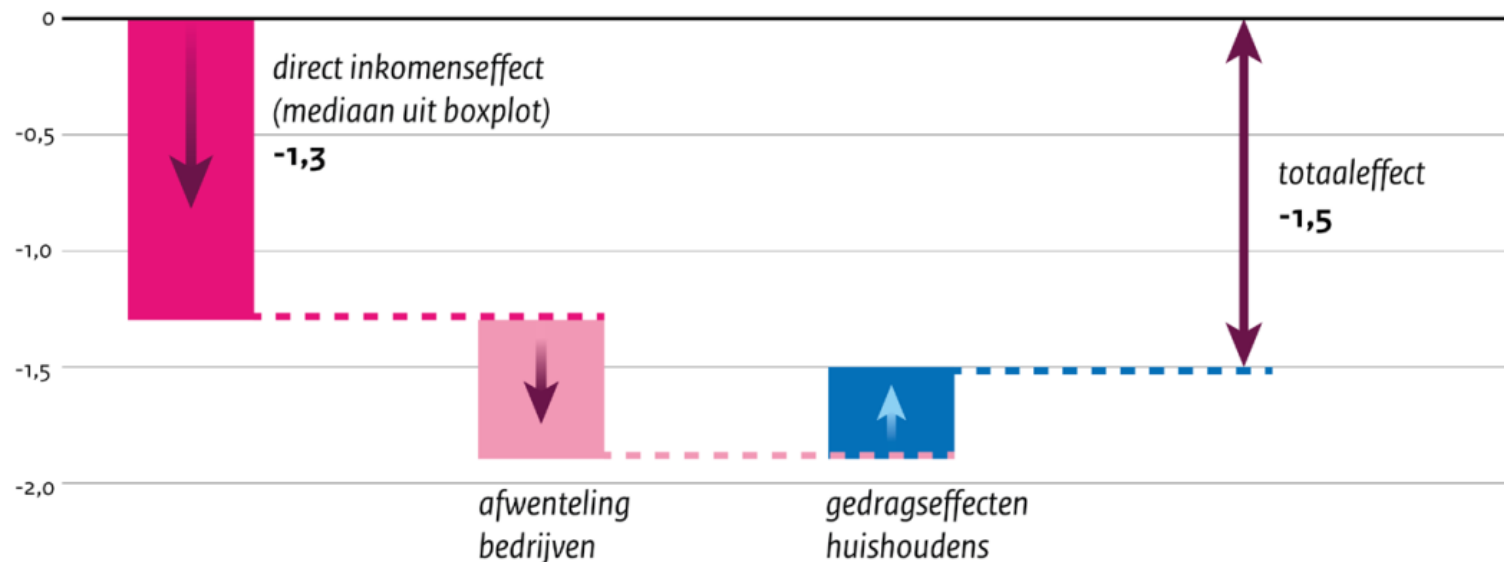
waarvan effect
ontwerp-Klimaatakkoord





Inkomenseffecten - Doorwerking

inkomenseffect in %





Contact

- Sander Hoogendoorn (s.m.hoogendoorn@cpb.nl)
- Ton Manders (a.j.g.manders@cpb.nl)
- Patrick Koot (p.m.koot@cpb.nl)

Stellingen

1. De verdeling van lasten over **bedrijven en gezinnen** is een schijndiscussie, omdat bedrijven hun kosten in belangrijke mate afwentelen op gezinnen
2. Weliswaar zijn er verschuivingen tussen sectoren (bijvoorbeeld van kolencentrales naar windmolens), maar op de langere termijn zijn de **werkgelegenheidseffecten** marginaal
3. In ons hele rapport is het bedrag van **1000 miljard** niet terug te vinden



Komende evenementen

Di 9 april

Politiek Café: Provinciale
verkiezingen en hoe nu verder?



Do 18 april

Film & Debat: De Getekende Hahn



Meer informatie?

www.montesquieu-instituut.nl

